



STRAHLENTHERAPIE
S P I R A • W E I S E

rechtsvornrhein

Zeit für
Ihre Fragen



Telefonprechstunde
Jeden Freitag
von 14 – 15 Uhr

Öffnungszeiten
Montag bis Freitag
8 – 17 Uhr
und nach Vereinbarung

Strahlentherapie rechtsvornrhein
Dres. med. Spira / Weise
Buchforststr. 14
51103 Köln
Tel: 0221/50294 - 0
Fax: 0221/50294 - 50
info@strahlentherapie-koeln.de
www.strahlentherapie-koeln.de



Den Kampf gegen einen Tumor können Sie nicht alleine gewinnen. **Sie brauchen starke Partner.**

Wir helfen Ihnen dabei.



Am Anfang
das Wichtigste:
**Therapie nah
am Menschen.**

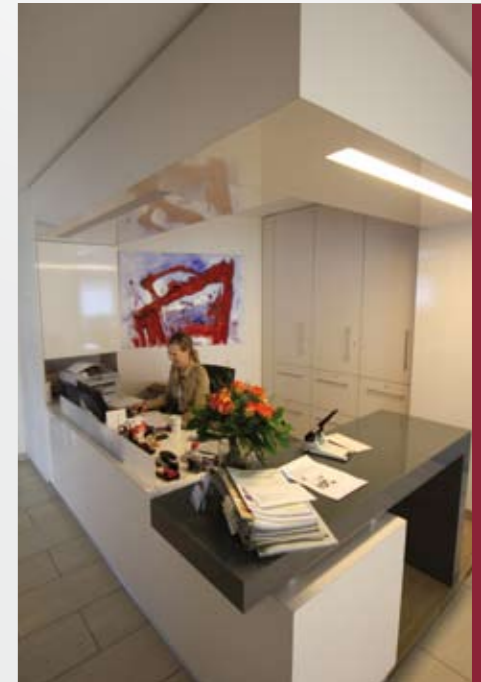
Sie stehen bei uns im Mittelpunkt:

Viele Menschen müssen im Kampf gegen einen Tumor eine Strahlentherapie hinter sich bringen.

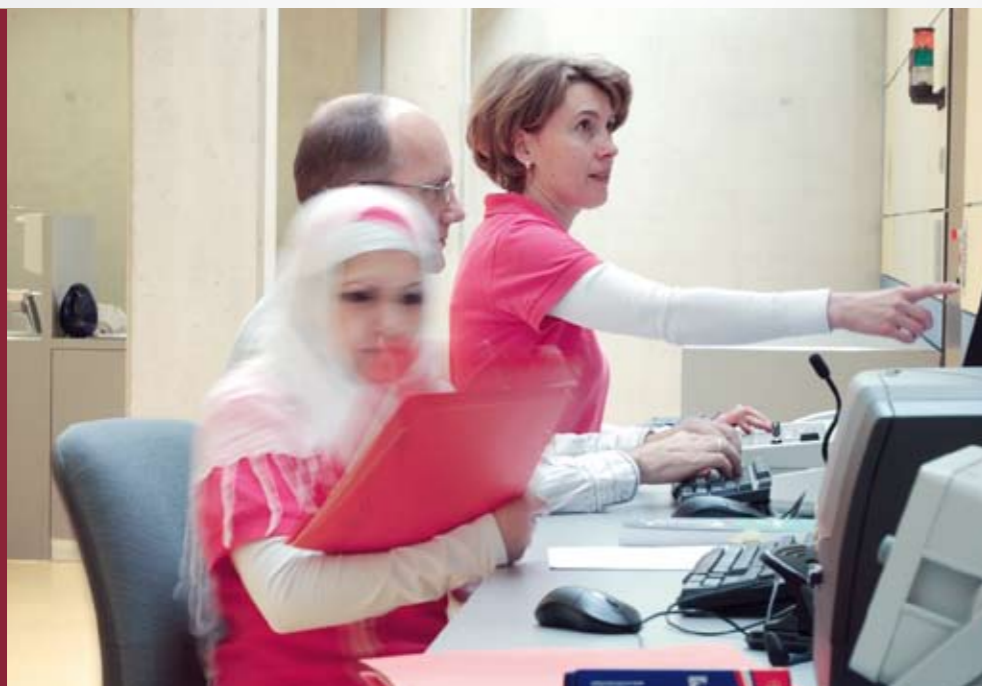
Viele können geheilt werden, für viele ist Linderung möglich. Dafür nehmen sie einiges auf sich und brauchen viel Geduld. Unser Bestreben ist es, sie auf diesem Weg zu begleiten und stets ein offenes Ohr für Sie zu haben.

Bei aller Technik und allem Fortschritt in der Medizin, der für eine Strahlentherapie notwendig ist, steht im

Vordergrund: Wir wollen nicht nur nah dran sein an Forschung und Entwicklung, an neuen Innovationen – wir wollen vor allem eins sein – nah zu Ihnen. Deshalb laden wir Sie ein, in dieser kurzen Broschüre Ihre Strahlentherapie rechtsvorn näher kennen zu lernen. Wir freuen uns auf das Gespräch mit Ihnen.



- Niedrig dosierte Bestrahlung (Röntgenreizbestrahlung) zur Schmerzlinderung und Ausheilung bei akuten und chronischen Erkrankungen wie Schulter-Arm-Syndrom, Tennisarm, Hüftarthrose, Achillessehnenentzündung, Fersensporn und vielen anderen Erkrankungen dieser Art.



Kaum bekannt
aber altbewährt:
Strahlentherapie
auch bei gutar-
tigen Erkrankun-
gen.

- Bestrahlung von Beugekontrakturen, überschießende Narbenbildung, sowie zur Vermeidung postoperativer Gelenkverklüngen vor Hüft-Operationen.
- Bestrahlung bei chronischen Ekzemen, Schuppenflechte und anderen Hauterkrankungen.

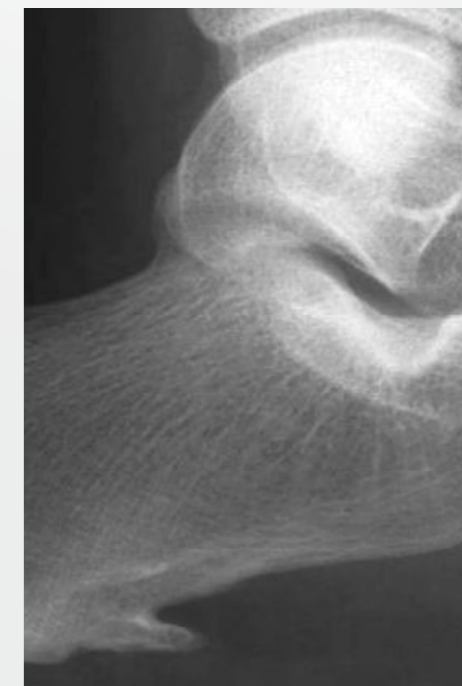
Behandlungen von Tumorerkrankungen:

Individuelle Therapieberatung mit Erstellung eines auf die persönliche Situation zugeschnittenen Behandlungskonzeptes. Vorstellung Ihres Falles in einer Tumor-Konferenz. Einholung und Erstellung einer Zweitmeinung.

Konformale (konventionelle) 3D Strahlentherapie sämtlicher Tumorerkrankungen wie z. B. Brustkrebs, Prostatakrebs, Lungenkarzinom, Darmtumore und viele andere Tumorarten.

Neue innovative Techniken moderner Strahlentherapie:

- Intensitätsmodulierte Strahlentherapie (IMRT)
- Bildgeführte Präzisionsbestrahlung (IGRT)
- Atemgesteuerte Strahlentherapie (4D- Bestrahlung, Atemgating)
- Stereotaktische Bestrahlung (Radiochirurgie)
- Brachytherapie gynäkologischer Tumore
- Permanente Seed-Implantation und Interstitielles HDR-Afterloading bei Prostatakarzinom in Zusammenarbeit mit Urologen.
- Kombinierte Radiochemotherapie in Kooperation mit unseren hämatologischen Kollegen Dres. Mainka/Dietze hier im Hause.
- Möglichkeit der spezifischen radioonkologischen Nachbetreuung und der onkologischen Tumornachsorge in Kooperation mit Fachkollegen.



Sprechen Sie Ihren Hausarzt oder Facharzt auf diese Möglichkeiten an, gerne informieren wir Sie und den Kollegen in einem persönlichen Gespräch.



Dr. med. G. Spira

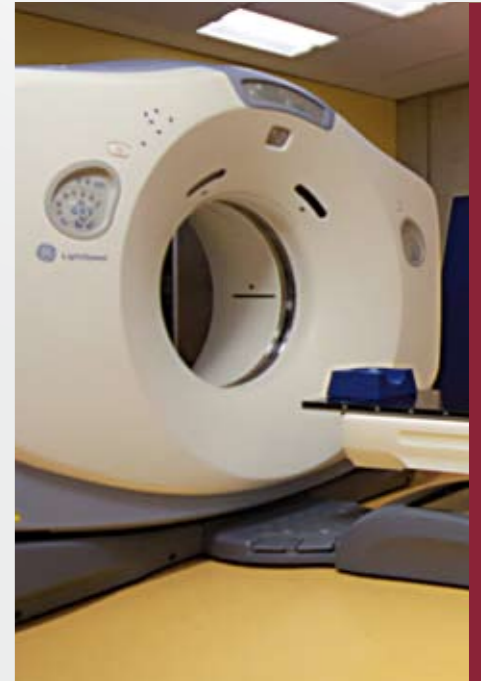
Dr. med. C. Weise

Medizinische
Forschung
entwickelt
sich rasant.
Wir halten mit.

Hohes Fachwissen kombiniert mit modernster Technologie

Mit medizinischem Fachwissen verhält es sich ganz ähnlich wie mit der Technik. Was gestern noch neu war ist morgen schon nicht mehr aktuell. Wir sind daher ständig bemüht unser Wissen immer auf dem neuesten Stand zu halten und haben bei der Auswahl unserer Bestrahlungsanlage schon die Technik von Morgen bedacht. Alle modernen und innovativen Techniken stehen Ihnen als Patient bei uns zur Verfügung – mit dem Ziel eine für Sie individuelle, schonende und gleichzeitig wirkungsvolle The-

rapie zu erhalten. Wir sind uns sehr wohl bewusst, wie schwer es ist die Qualität solcher hoch technisierten Methoden greifbar und verständlich zu machen. Deshalb wissen wir – gerade bei der Strahlentherapie geht es um Ihr Vertrauen. Umso wichtiger ist es uns, nicht nur Versprechungen zu machen, sondern genau das mit unserem täglichen Handeln für Sie einzulösen. Eine Medizin mit dem Menschen im Mittelpunkt, das ist unser Ziel.





Die Strahlentherapie ist ein High-Tech-Verfahren mit stetiger Entwicklung.

In freundlicher Atmosphäre High-Tech erfahren

Höchste Qualität der technischen Ausstattung ist daher entscheidend. Neben all der Technik muss aber auch der Strahlenschutz zu Ihrer Sicherheit berücksichtigt werden. Dies bedeutet oft eine Behandlung in dunklen Tiefgeschossen ohne Licht und ohne freundliche Atmosphäre. Wir haben es geschafft eine Abteilung mit modernster innovativer Technik zu schaffen, die dennoch in jedem Bereich Tageslicht und angenehmes Ambiente für den Patienten bietet.

Wir haben die Idee eines wegweisenden Konzeptes verwirklicht, einen besonderen Bestrahlungsraum zu bauen, der ohne Labyrinth auskommt und mit einem innovativen Strahlenschutztor ausgestattet ist. Es öffnet und schließt sich deutlich schneller, das Personal ist schneller bei Ihnen, was Ihre Behandlungszeit verkürzt und damit die Wartezeiten für alle verringert.





4D Bestrahlung: innovative Technologie im Kampf gegen den Krebs

Eine neue Abteilung hat den Vorteil die aktuell modernste Technik anzubieten.

Bei der Ausstattung unserer Bestrahlungsanlage haben wir sehr viel Wert darauf gelegt, nicht die Technik von heute, sondern auch schon die von Morgen zu besitzen. Die 4D-Bestrahlung ist eine Technik moderner Radioonkologie, mit der ein durch Atmung beweglicher Tumor nur dann bestrahlt wird, wenn er eine bestimmte Atemposition einnimmt. Das hat den Vorteil, dass der Tumor zum einen viel sicherer von

der Strahlung erfasst wird und zum anderen das gesunde umliegende Gewebe deutlich besser geschont werden kann. Der Effekt: mehr Wirkung bei weniger Nebenwirkungen. Zum Einsatz kommt diese neue Technik besonders bei der Bestrahlung von Brustkrebs, weil sich die Brust während der Atmung bewegt. Aber auch bei Lungen Tumoren, die bei der Atmung beweglich sind, hat dieses Verfahren große Vorteile.



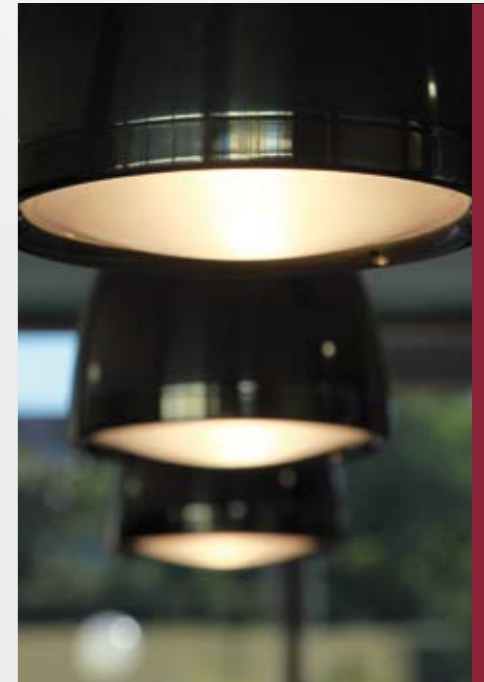


Gold Marker Seeds:
kleine Implantate mit
großer Wirkung

Die bildgeführte Strahlentherapie (IGRT)

Die Schwierigkeit einen Tumor bei der Strahlung millimetergenau zu treffen ist das Eine, das Andere ist ihn während der Bestrahlung zu jedem Zeitpunkt sichtbar zu machen. Die Lösung dieses Problems ist die bildgeführte Strahlentherapie (IGRT), mit der es möglich ist während der laufenden Bestrahlung eine Computertomographie zu integrieren und somit die Lage des Patienten, der Zielregion und der Risikoorgane jederzeit bildgebend zu erfassen. Einige Organe, wie z. B. die Prostata

verändern nämlich sehr häufig ihre Position, insbesondere durch Darm-Bewegungen. Durch Implantation winziger kleiner Gold Marker wird die Prostata indirekt sichtbar gemacht und ihre Lage kann von der Bestrahlungsanlage vor jeder Behandlung erfasst und korrigiert werden. Resultat: weniger Nebenwirkungen und höhere Heilungsraten, da eine größere Strahlendosis in den Tumor eingestrahlt werden kann. Wir setzen diese Technik bereits standardmäßig bei allen Prostatakrebs-Patienten ein.





Nur an einer
Stelle lassen
wir uns Zeit:
**im Gespräch
mit Ihnen.**

Wir wollten etwas Besonderes schaffen

Als wir unsere Strahlentherapie geplant haben, wollten wir etwas Besonderes schaffen – wir wollten alles mal in ein anderes Licht stellen. Wir glauben, dass genau das ein Schlüssel für das Wohlbefinden unserer Patienten sein könnte und haben anstelle eines tristen unterirdischen Erdbunkers eine einladende, Licht durchflutete Abteilung geschaffen. Auch haben wir versucht uns in den Patienten hinein zu versetzen und seine Bedürfnisse und Ängste mit in

die Planung einbezogen. Wie fühlt sich jemand, der mit einer bedrohlichen Krankheit ringt, wenn er keine Zeit hat, seine Fragen loszuwerden? Wenn er bei jedem Besuch mit anderen Leuten zu tun hat? Auch hier wollen wir neue Wege gehen, die alle nur dazu dienen sollen, sie nicht nur als Partner zu begleiten, sondern auch Ihre Genesung zu unterstützen. Dafür nehmen wir uns die Zeit, die Sie auf ihrem Weg brauchen.

